

TP 65-120/2-A-F-A-BUBE 400Y 50HZ Grundfos pomp 96402293




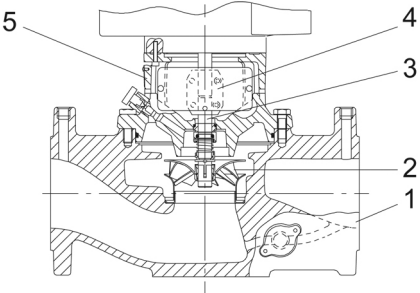
Dank u voor uw interesse in onze producten. Bezoek onze website of neem contact met ons voor meer informatie.

<https://www.lenntech.nl/grundfos/TP000/96402293/TP-65-120-2-A-F-A-BUBE.html>

info@lenntech.com

tel. +31 152 755 703

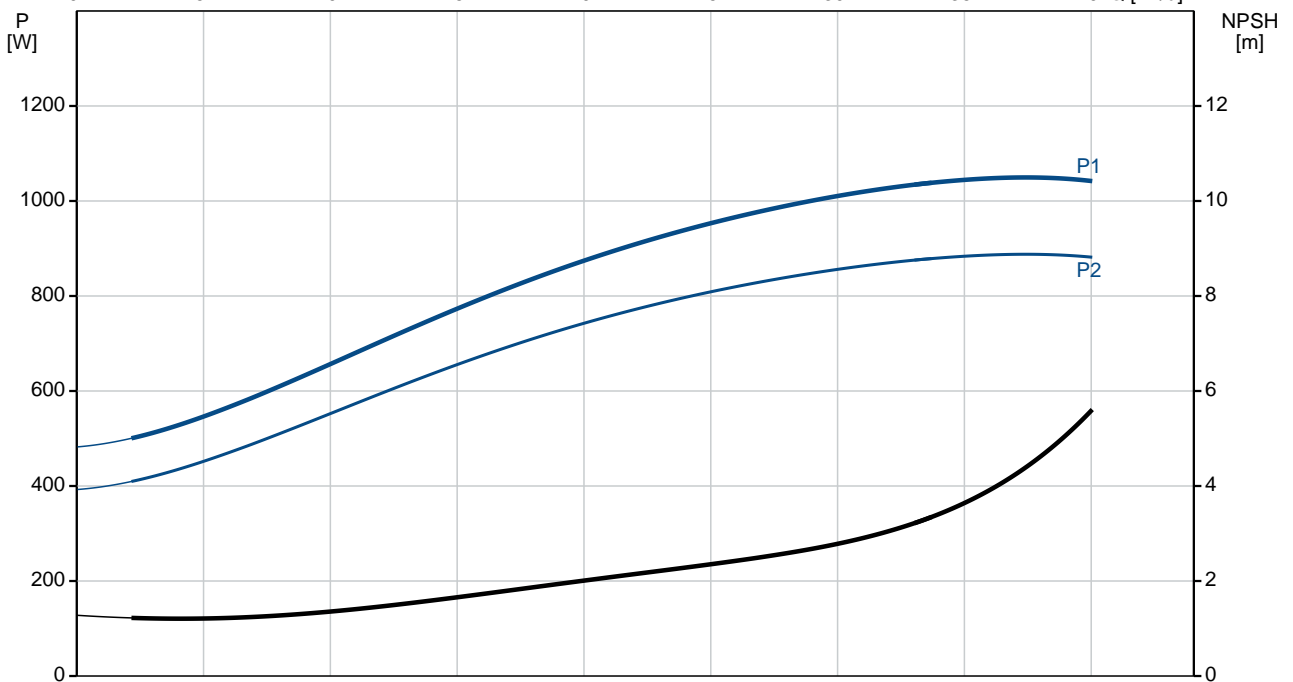
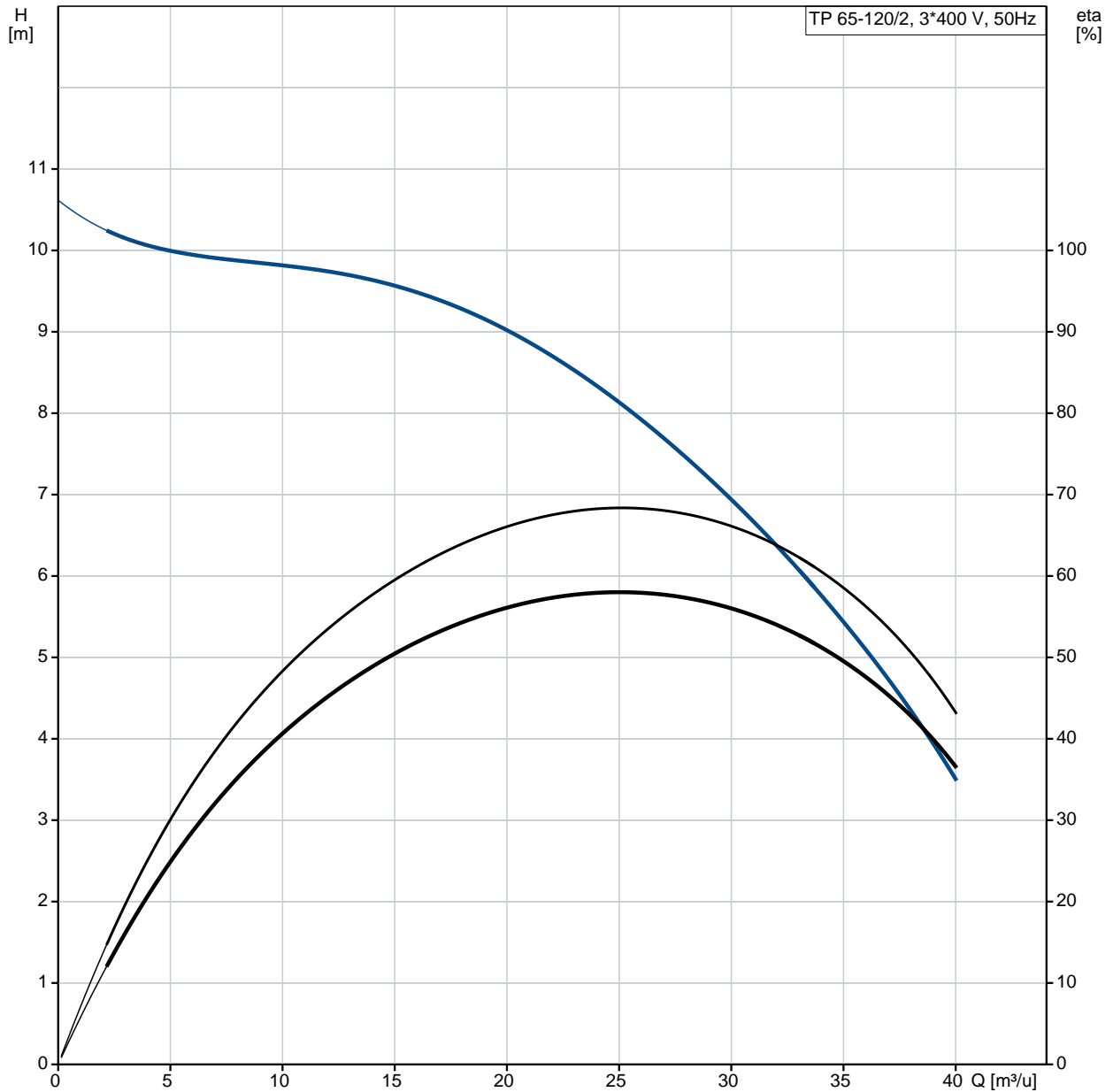
fax. +31 152 616 289

Positie	Aantal	Omschrijving
	1	<p data-bbox="331 163 624 194">TP 65-120/2 A-F-A-BUBE</p>  <p data-bbox="331 483 596 515">Artikelnr.: Op aanvraag</p> <p data-bbox="331 544 1437 620">Enkeltraps, close-coupled, slakkenhuis pomp met in-lijn zuig- en perspoorten van identieke diameter. De pomp is van het "van bovenaf uittrekbaar" ontwerp, d.w.z. de motor, pompkop en waaier kunnen voor onderhoud of service worden verwijderd terwijl het pomphuis in het leidingwerk blijft.</p> <p data-bbox="331 629 1445 680">De pomp is uitgerust met een niet-gebalanceerde rubberen balgafdichting. De asafdichting is conform EN 12756. Aansluiting van het leidingwerk via PN 6/10 DIN flenzen (EN 1092-2 en ISO 7005-2).</p> <p data-bbox="331 687 1075 719">De pomp is uitgerust met een ventilatorgekoelde asynchrone motor.</p> <p data-bbox="331 745 647 777">Verdere productdetails</p> <p data-bbox="331 781 411 813">Pomp</p> <p data-bbox="331 817 1347 848">Pomphuis en pompkop zijn elektroforetisch gelakt om de corrosiebestendigheid te vergroten. Elektrocoaten omvat:</p> <ol data-bbox="331 875 831 992" style="list-style-type: none"> 1) Reiniging op alkalinebasis. 2) Voorbehandeling met zinkfosfaatcoating. 3) Kathodisch elektroforetisch lakken (epoxy). 4) Uitharden van de laklaag bij 200-250°C.  <p data-bbox="331 1328 472 1471"> 1: Pomphuis 2: Waaier 3: As 4: Koppeling 5: Pompkop </p> <p data-bbox="331 1503 1437 1579">Het pomphuis wordt geleverd met een vervangbare roestvaststalen/PTFE nekring voor de reductie van de hoeveelheid vloeistof die loopt van de perszijde van de waaier naar de zuigzijde. De waaier is geborgd met een gedeelde conus met moer.</p> <p data-bbox="331 1619 1458 1695">De pomp is uitgerust met een niet gebalanceerde rubberen balgafdichting met koppeloverdracht via de veer en rond de balg. Door de balg, slijt de afdichting de as niet en de axiale beweging wordt niet gehinderd door afzettingen op de as.</p> <p data-bbox="331 1704 544 1736">Primaire afdichting:</p> <ul data-bbox="368 1738 1155 1794" style="list-style-type: none"> • Materiaal roterende afdichtingsring: wolframcarbide (WC) • Materiaal stationaire zitting: koolstofgrafiet, met hars geïmpregneerd <p data-bbox="331 1796 1453 1919">Dit is een algemeen gebruikte materiaalcombinatie. Wanneer de verpompte vloeistof deeltjes bevat, dan kan slijtage op de afdichtingsoppervlakken worden verwacht. Vanwege de gunstige smeereigenschappen van koolstofgrafiet, kan de afdichting zelfs worden gebruikt onder slechte smeeromstandigheden, zoals heet water. Echter, onder dergelijke omstandigheden wordt door slijtage van het koolstofgrafiet oppervlak de levensduur van de afdichting gereduceerd.</p> <p data-bbox="331 1933 1070 1964">Materiaal secundaire afdichting: EPDM (ethyleen-propyleen rubber)</p> <p data-bbox="331 1966 1331 1998">EPDM is uitstekend bestendig tegen heet water. EPDM is niet geschikt voor minerale oliën.</p> <p data-bbox="331 2024 1437 2076">Een circulatie van vloeistof door het kanaal van de ontluchtingsschroef waarborgt smering en koeling van de asafdichting.</p> <p data-bbox="331 2083 1129 2114">De flenzen zijn voorzien van draadgaten voor montagen van drukmeters.</p>

Positie	Aantal	Omschrijving
		<p>De motorstoel vormt de verbinding tussen het pomphuis en de motor en is uitgerust met een handmatige ontluchtingsschroef voor het ontluchten van het pomphuis en de asafdichtingskamer. De afdichting tussen motorstoel en pomphuis wordt gevormd door een O-ring.</p> <p>Het centrale deel van de motorstoel is voorzien van beschermingen tegen de as en koppeling. Motor en pompas zijn met elkaar verbonden via een schaalkoppeling.</p> <p>Motor</p> <p>De motor is een volledig ingekapselde, ventilatorgekoelde motor, met basisafmetingen conform IEC en DIN. Elektrische toleranties voldoen aan IEC 60034.</p> <p>De motor is flensgemonteerd met een getapte gaten flens (FT).</p> <p>Motormontage aanduiding in overeenstemming met IEC 60034-7: IM B 14, IM V 18 (Code I) / IM 3601, IM 3611 (Code II).</p> <p>De motorefficiëntie wordt aangeduid als IE3, overeenkomstig IEC 60034-30-1.</p> <p>De motor is niet voorzien van motorbeveiliging en moet worden aangesloten op een motorbeveiligingsautomaat welke handmatig kan worden gereset. De motorbeveiligingsautomaat moet worden ingesteld overeenkomstig de nominale stroom van de motor (I1/1).</p> <p>Technische gegevens</p> <p>Vloeistof:</p> <p>Te verpompen medium: Water Bereik vloeistoftemperatuur: 0 .. 140 °C Liquid temperature during operation: 20 °C Dichtheid: 998.2 kg/m³</p> <p>Technisch:</p> <p>Nominale flow: 25.1 m³/u Nominale opvoerhoogte: 8.16 m Werkelijke waaierdiameter: 91 mm Primaire asafdichting: BUBE Curve tolerantie: ISO9906:2012 3B</p> <p>Materialen:</p> <p>Pomphuis: Gietijzer EN-JL1040 ASTM A48-40 B</p> <p>Waaier: Roestvast staal DIN W.-Nr. 1.4301 AISI 304</p> <p>Installatie:</p> <p>Reeks van omgevingstemperaturen: -30 .. 60 °C Maximale bedrijfsdruk: 10 bar Flens norm: DIN Leidingaansluiting: DN 65 Pomp zuigaansluiting: DN 65 Pomp persaansluiting: DN 65 Druktrap: PN 6/10 (@): 340 mm Motorflens afmeting: FT100</p> <p>Elektrische gegevens:</p> <p>Motortype: 80C IE efficiëntieklasse: IE3 Nominale vermogen - P2: 1.1 kW Vermogen (P2) benodigd voor pomp: 1.1 kW Netfrequentie: 50 Hz Nominale spanning: 3 x 220-240D/380-415Y V Nominale stroom: 4.35/2.50 A Startstroom: 450-500 % Cos phi - power factor: 0.83-0.76 Nominale toerental: 2840-2870 omw/min Efficiëntie: IE3 82,7%</p>

Positie	Aantal	Omschrijving
		<p>Motorrendement bij nominale belasting: 82.7 % Motor efficiëntie bij 3/4 vermogen: 84.6 % Motor efficiëntie bij half vermogen: 85.4 % Pooltal: 2 Dichtheidsklasse (IEC 34-5): 55 Dust/Jetting Insolatie klasse (IEC 85): F</p> <p>Overige: Minimale efficiëntie-index, MEI : 0.59 ErP status: EuP Standalone/Prod. Netto gewicht: 34.4 kg Bruto gewicht: 41.6 kg Transportvolume: 0.07 m³</p>

Op aanvraag TP 65-120/2 A-F-A-BUBE 50 Hz



Omschrijving	Specificatie
--------------	--------------

Algemene informatie:

Productnaam::	TP 65-120/2 A-F-A-BUBE
Artikelnummer::	Op aanvraag
EAN nummer::	Op aanvraag

Technisch:

Nominale flow:	25.1 m³/u
Nominale opvoerhoogte:	8.16 m
Max. opvoerhoogte:	120 dm
Werkelijke waaierdiameter:	91 mm
Primaire asafdichting:	BUBE
Curve tolerantie:	ISO9906:2012 3B
Pomp uitvoering:	A
Model:	A

Materialen:

Pomphuis:	Gietijzer EN-JL1040 ASTM A48-40 B
Waaier:	Roestvast staal DIN W.-Nr. 1.4301 AISI 304
Materiaalcode:	A

Installatie:

Reeks van omgevingstemperaturen:	-30 .. 60 °C
Maximale bedrijfsdruk:	10 bar
Flens norm:	DIN
Leidingaansluiting:	DN 65
Pomp zuigaansluiting:	DN 65
Pomp persaansluiting:	DN 65
Druktrap:	PN 6/10
(@)	340 mm
Motorflens afmeting:	FT100
Code voor leidingaansluiting:	F

Vloeistof:

Te verpompen medium:	Water
Bereik vloeistoftemperatuur:	0 .. 140 °C
Liquid temperature during operation:	20 °C
Dichtheid:	998.2 kg/m³

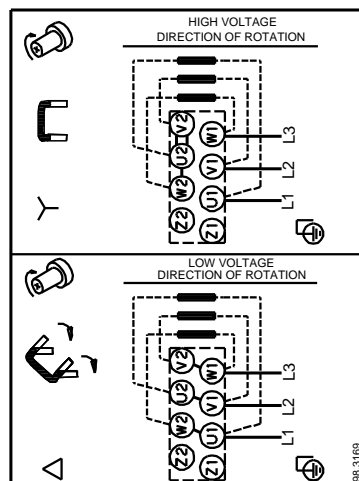
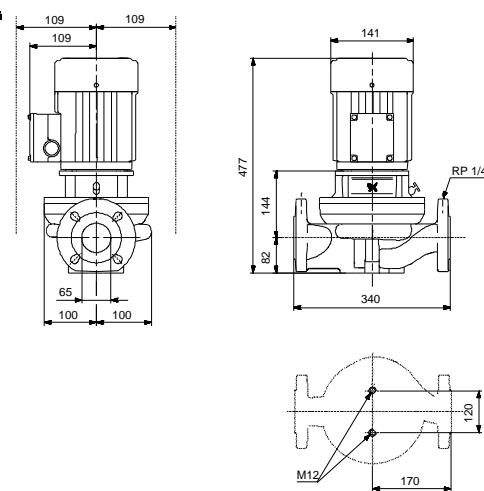
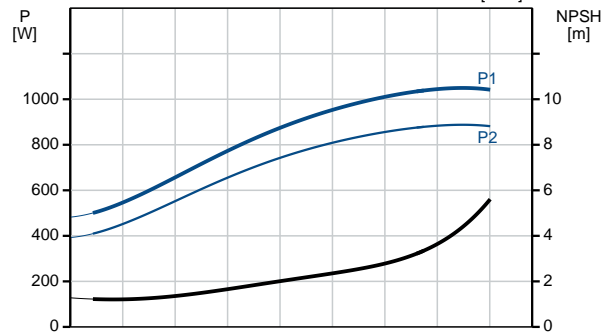
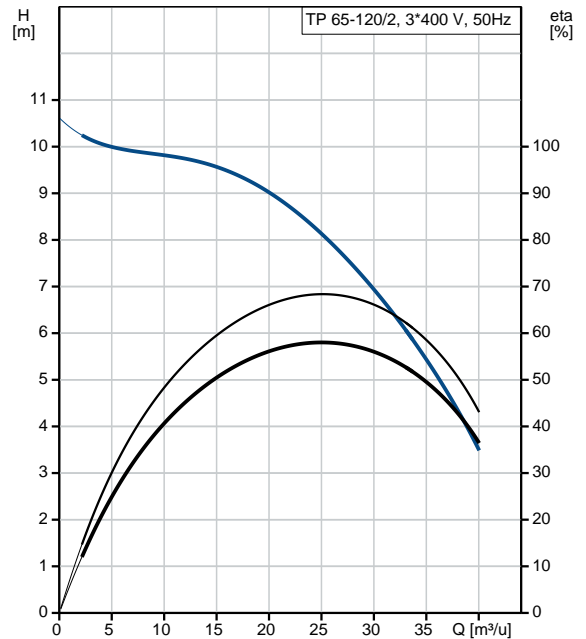
Elektrische gegevens:

Motortype:	80C
IE efficiëntieklasse:	IE3
Nominaal vermogen - P2:	1.1 kW
Vermogen (P2) benodigd voor pomp:	1.1 kW
Netfrequentie:	50 Hz
Nominale spanning:	3 x 220-240D/380-415Y V
Nominaalstroom:	4.35/2.50 A
Startstroom:	450-500 %
Cos phi - power factor:	0.83-0.76
Nominaal toerental:	2840-2870 omw/min
Efficiëntie:	IE3 82,7%

Motorrendement bij nominale belasting:	82.7 %
Motor efficiëntie bij 3/4 vermogen:	84.6 %
Motor efficiëntie bij half vermogen:	85.4 %
Pooltaal:	2
Dichtheidsklasse (IEC 34-5):	55 Dust/Jetting
Insolatie klasse (IEC 85):	F
Motorbeveiliging:	GEEN
Motor Nr.:	85U05105

Overige:

Minimale efficiëntie-index, MEI :	0.59
ErP status:	EuP Standalone/Prod.
Netto gewicht:	34.4 kg
Bruto gewicht:	41.6 kg
Transportvolume:	0.07 m³



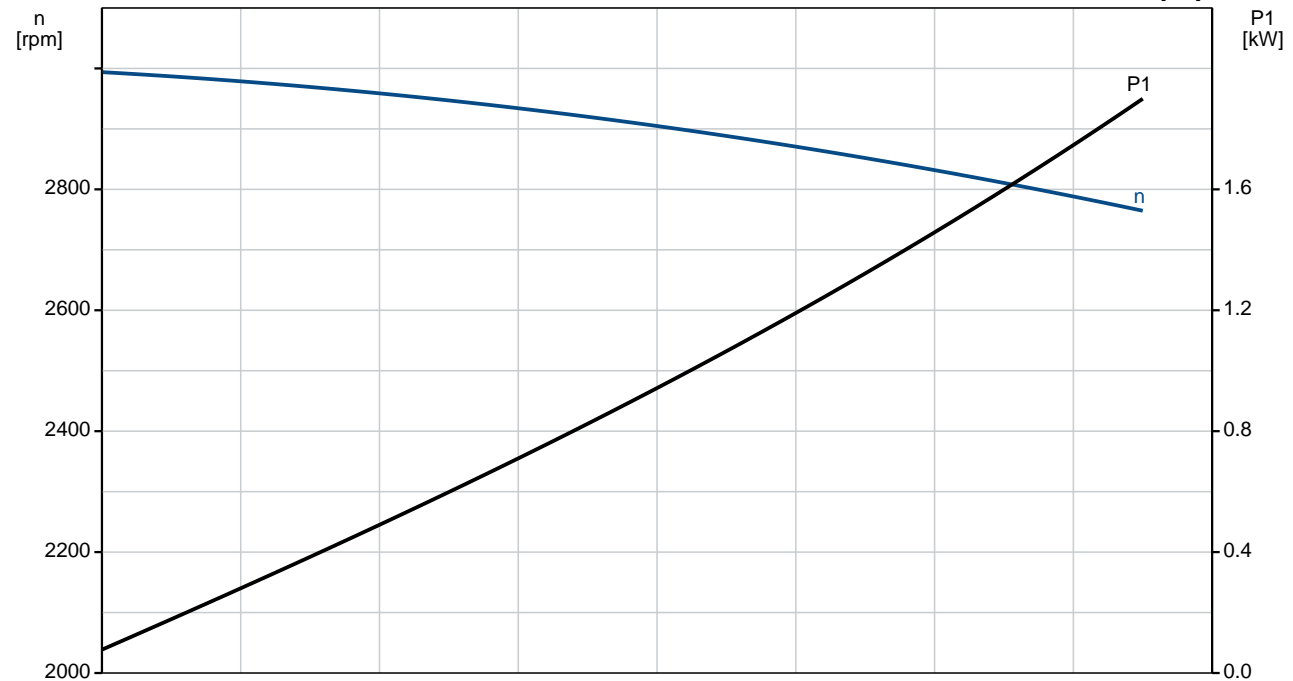
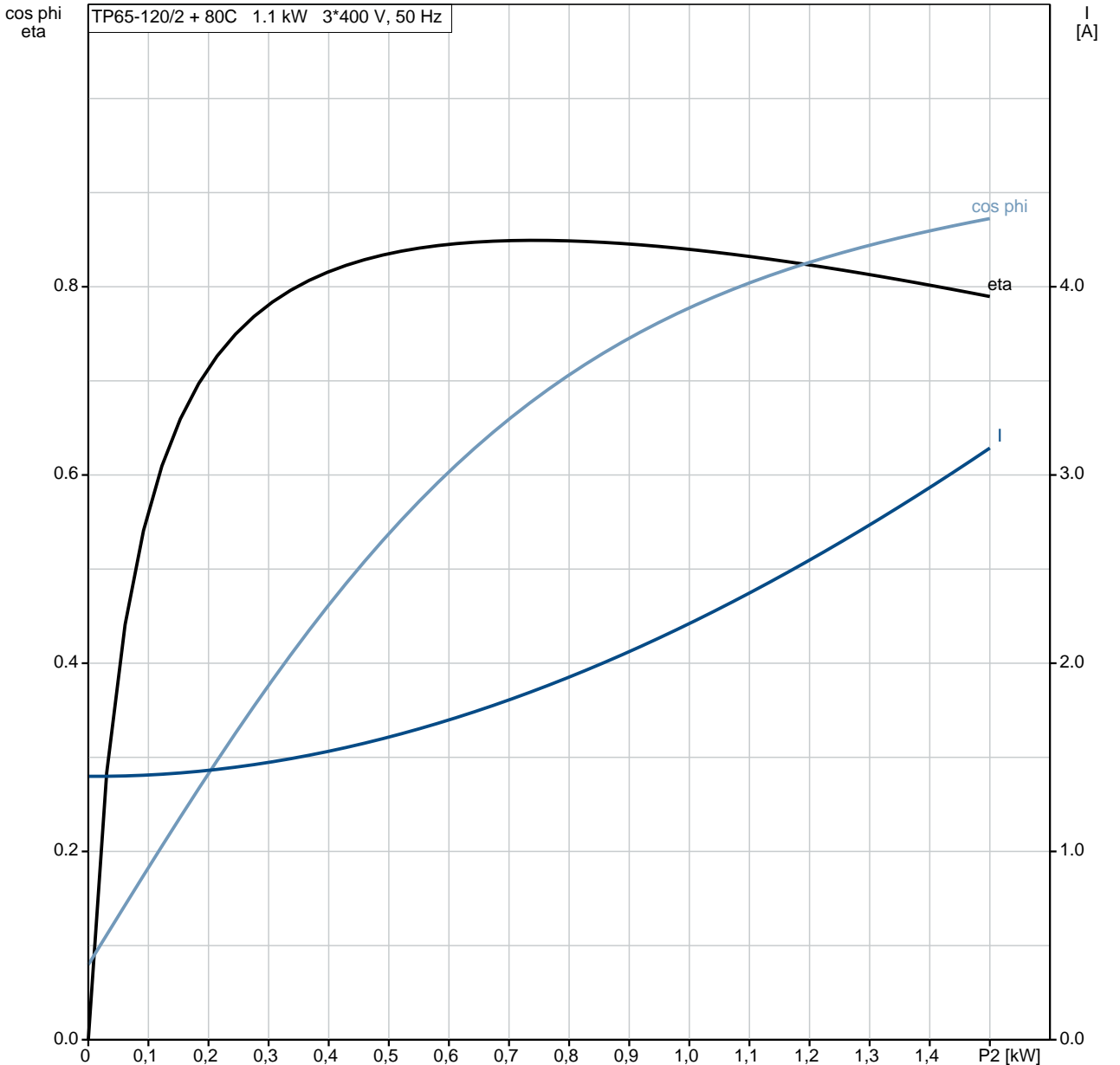
Omschrijving**Specificatie**

Verkoop regio:

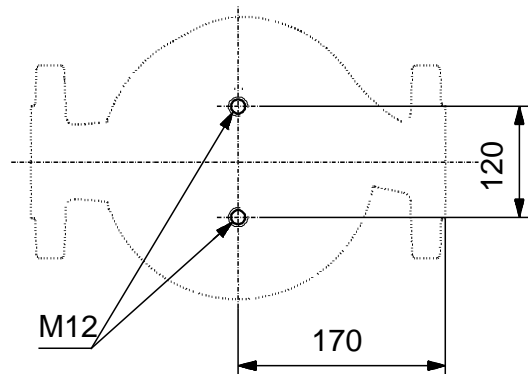
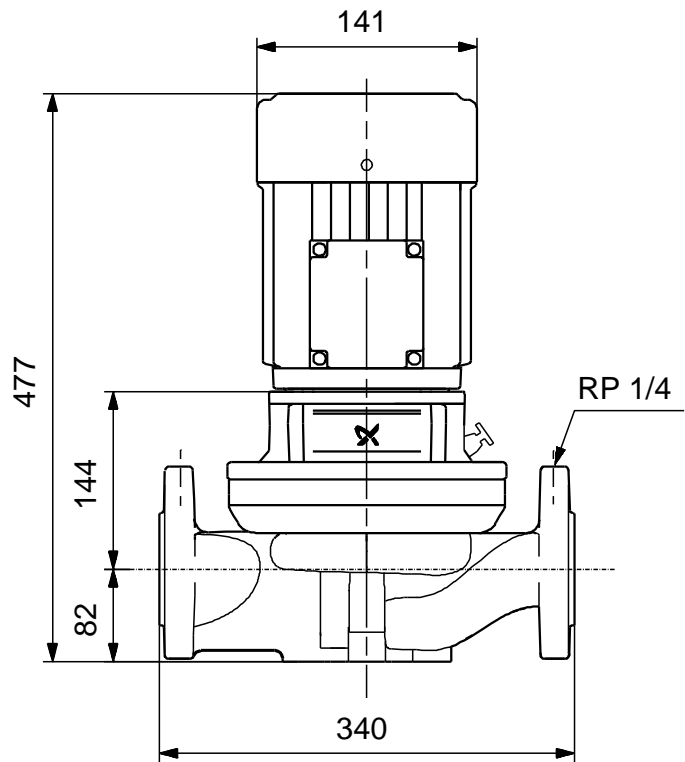
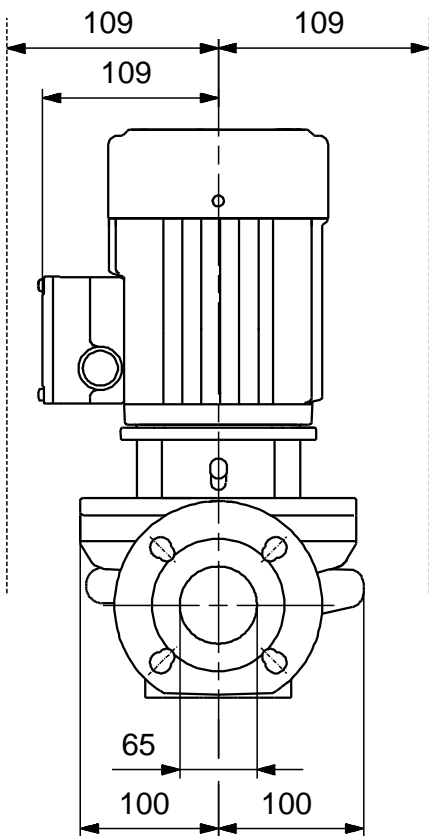
GB

Op aanvraag TP 65-120/2 A-F-A-BUBE 50 Hz

TP65-120/2 + 80C 1.1 kW 3*400 V, 50 Hz

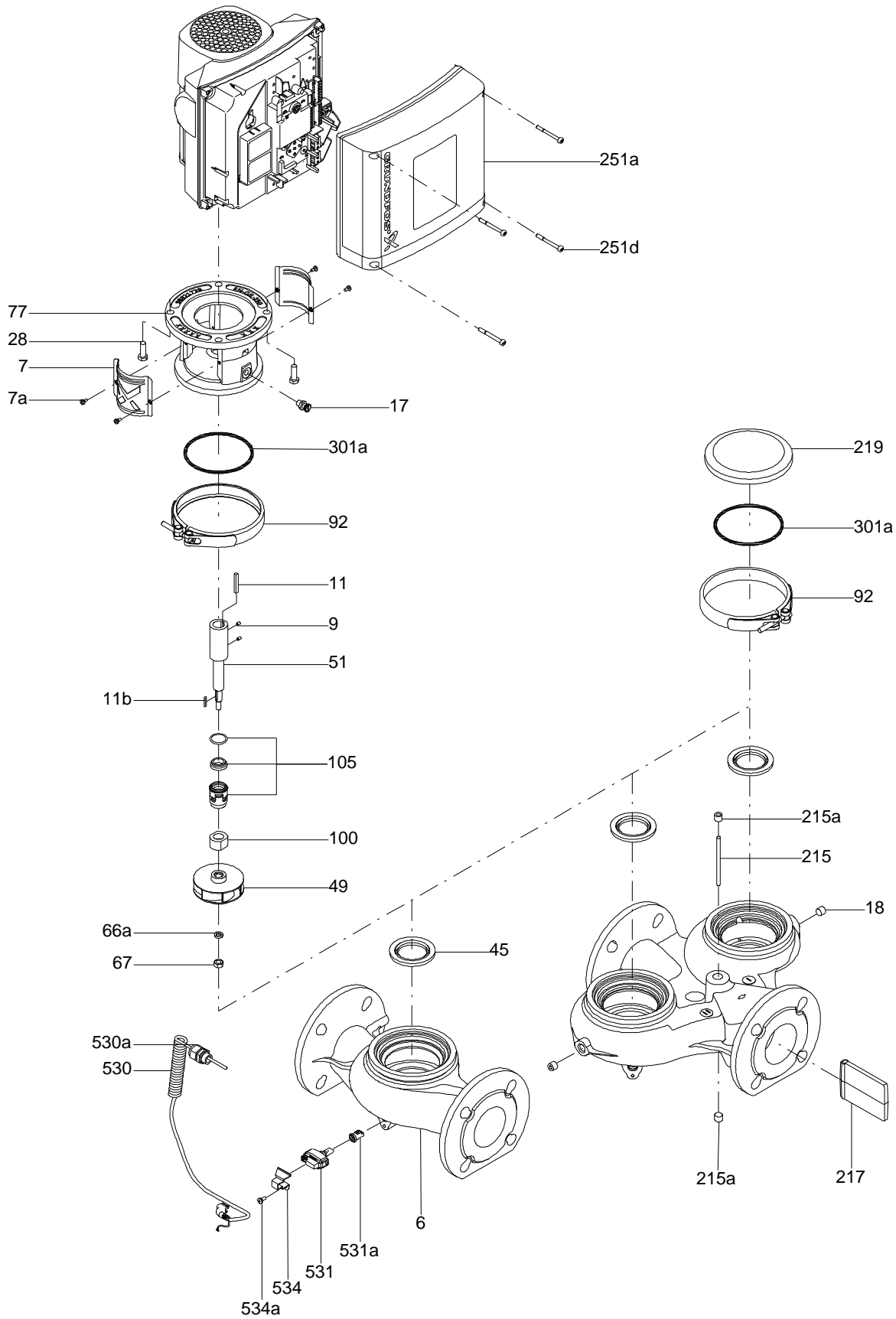


Op aanvraag TP 65-120/2 A-F-A-BUBE 50 Hz

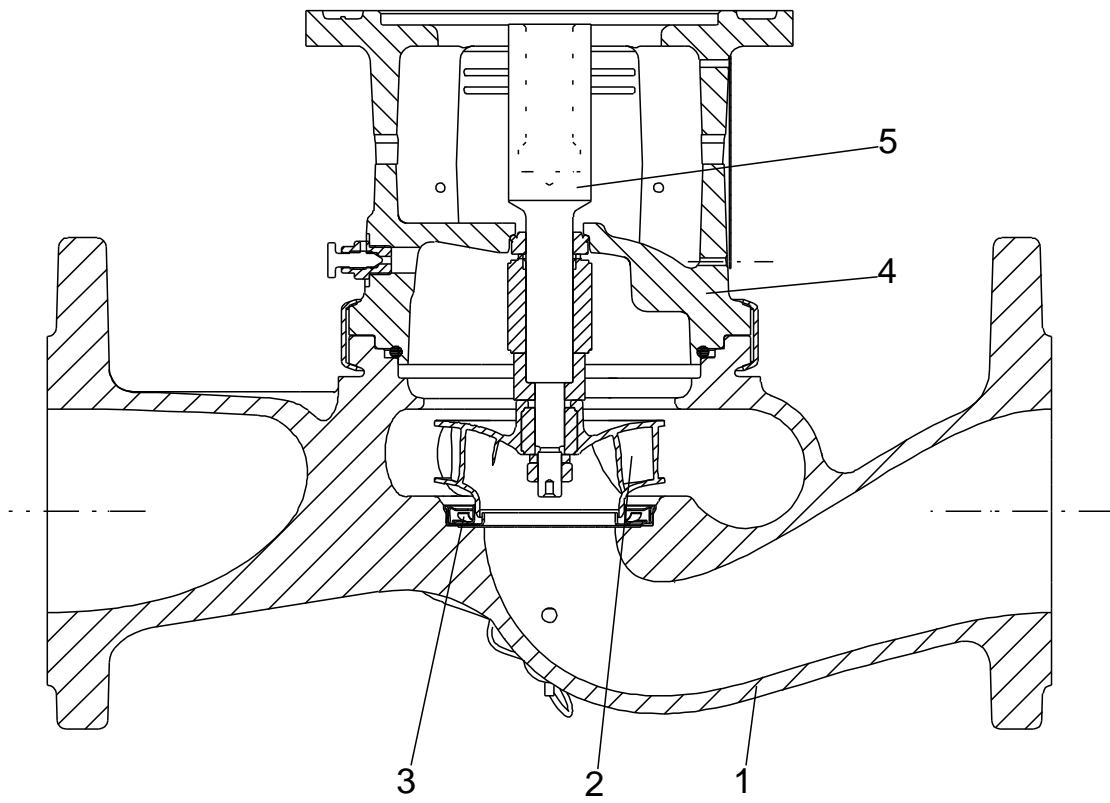


Opm! Alle unit's zijn in [mm] tenzij anders aangegeven.
Disclaimer: Deze eenvoudige maatschets toont u niet alle details.

Opengewerkte tekening

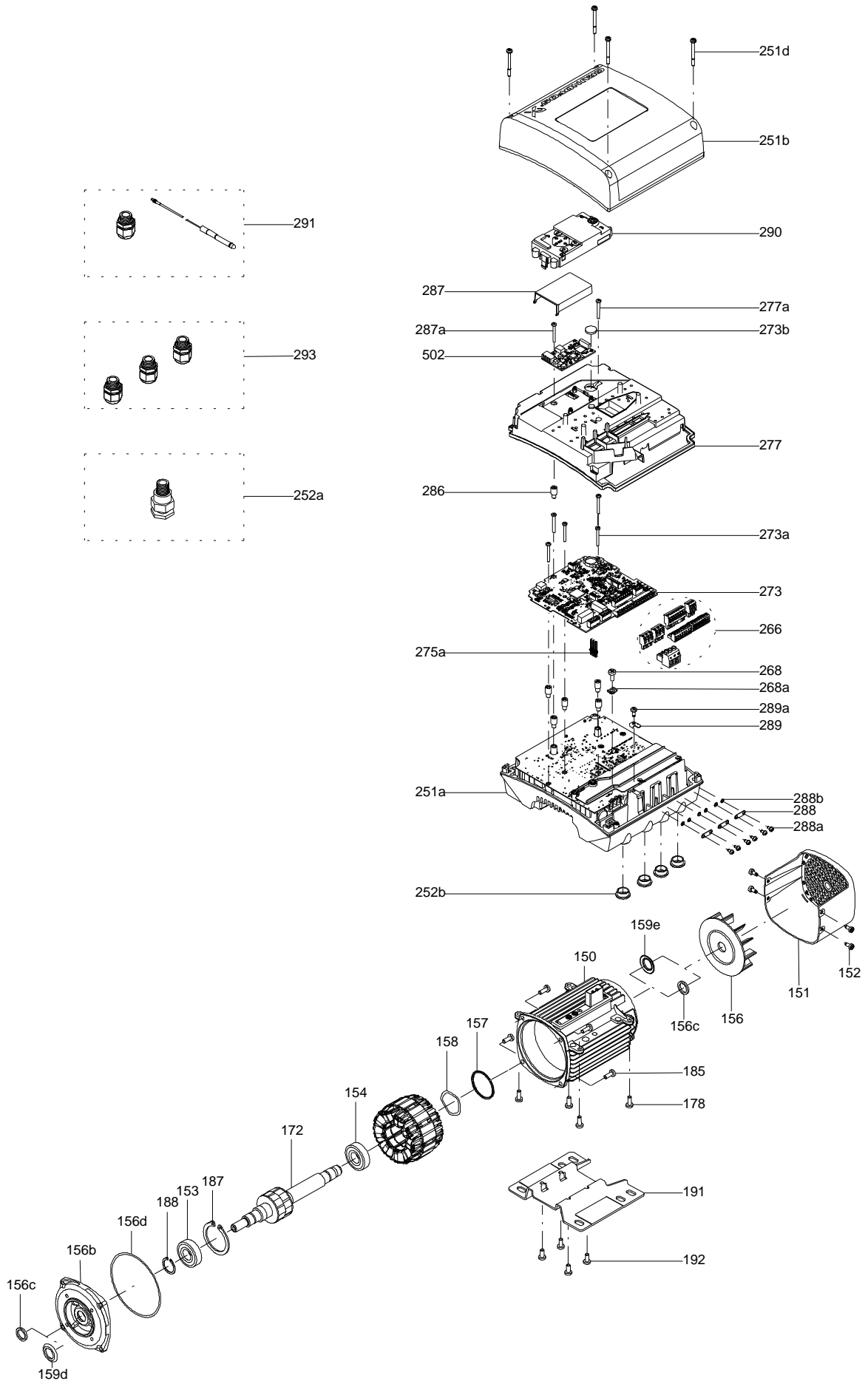


Doorsnede tekening (TM058200 for TPE2,TPE3)



TM058200

Opengewerkte tekening (TM057026 for MGE model H/I)



**Onderdelenlijst TP 65-120/2, Artikelnr. Op aanvraag
Geldig vanaf 1.1.2011 (1152)**

Pos	Description	Annotation	Données de classification	Référence	Quantité	Unité
+	Motor				1	pcs
-	Coupling cpl.				1	pcs
9	Hex socket head cap screw		Aanduiding: DIN 912		4	
			Lengte: 20			
			Draad: M6			
10	As-pen		Diameter: 5		1	
			Lengte: 26			
10a	Koppelingshelft				2	
-	Motor stool cpl.				1	pcs
2	Motor stoel				1	
26	Hex head screw		Lengte: 25		8	
			Draad: M10			
28	Hex head screw				4	
-	Pump housing cpl.				1	pcs
-	6 Pomphuis				1	
	Pomphuis				1	
45	Nekring				1	
-	Coupling guard cpl.				1	pcs
7	Koppelingsbeschermer				2	
7a	Pan head screw				4	
-	Shaft w/impeller cpl.				1	pcs
49	Impeller cpl.				1	
49b	Conische bus				1	
49b	Conische moer				1	
51	Shaft				1	
18	Ontluchtingsschroef		Draad: 1/4"		1	pcs
19	Plug				2	pcs
72a	O-ring		Diameter: 154		1	pcs
			Materiaal type: EPDM			
			Dikte: 4			
105	Asafdichting		Materiaal type: EPDM		1	pcs

*Disclaimer: De informatie over de Grundfos pomp in dit document zou verouderd kunnen zijn.
De gegevens kunnen gewijzigd worden zonder verdere aankondiging.
Neem svp contact met ons op om u ervan te verzekeren dat de vermelde gegevens nog steeds juist zijn.*

Alle informatie is copyright Grundfos.



info@lenntech.com
<https://www.lenntech.nl>
tel. +31 152 755 703
fax. +31 152 616 289